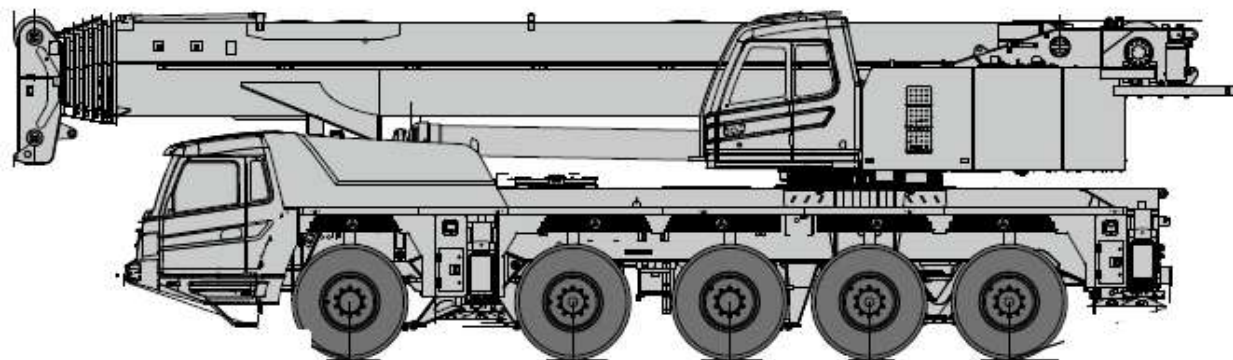


II. Argumentimi i specifikimeve teknike

Specifikimet teknike jane hartuar duke marre ne konsiderate nevojat e Autoritetit Kontraktor, per mallrat objekt procedure prokurimi, duke perlogaritur sasite e nevojshme, karakteristikat e duhura dhe standardet e duhura kombetare dhe nderkombetare, sipas parashikimeve te nenit 36, te Ligjit Nr. 162, date 23.12.2020 “Per prokurimin publik”

1-Autovinc Ngrites per te gjitha terrenet



Vizatim Ilustrues

Viti i Prodhimit	2021-2022
Gjendja	Re e paperdorur
Dimensionset dhe parametrat	
Gjatesia totale e Autovincit	max 14500 mm
Gjeresia totale e Autovincit	max 2800 mm
Lartesia totale e Autovincit	max 4000 mm
Lartesia me token	min 280 mm
Peshat	
Pesha totale e Autovincit	max 55000 Kg
Akset	max 5
Ngarkesat ne Akse	
Ngarkesa ne aksin 1, aksin 2, aksin 3	max 33000 kg
Ngarkesa ne aksin 4, aksin 5	max 22000 kg

Motorri

Tek motorr qendror

Fuqja e motorrit ≥ 360 kW

kapaciteti i depozites se karburantit ≥ 550 L

Konsumi i karburantit per 100km ≤ 70 L

Levizja

Shpejtesia max e levizjes 90 km/ore

Rrezja e kthimit te Autovincit

Rrezja e kthimit min 8.5 m

Rrezja e kthimit tekrahut se vincit ngrites min 11 m

Kendi i ngjitjes min 60%

Frenat ,Sistemi Drejtimit dhe Amortizimi

Frenimi me minimumi kater tipe frenim sherbimi-frenim
parkim-frenim emergjence-frenim ndihmes

Sistemi i drejtimit hidraulik aks 1 dhe 2 dhe
elektro-hidraulik aks 3,4 dhe 5

Amortizimi Sistem amortizimi hidro-
pneumatik

Gomat Radiale me rezistence ndaj peshave 385 / 95R25 ose ekuivalente

Kembet mbeshtetese te Autovincit 4 kembe mbeshtese per
operim Vinci me panel kontroll te dhe vetnivelim automatik sipas terrenit

Kabina

Kabina e manovratorit per udhetim Ndenjese komode,ajer i
kondicionuar,radio,dhe te gjitha instrumentat ne bord per kontroll dhe monitorim te Autovincit
per parametrat optimale te punes

Performanca Teknike e Vincit

Peshengritja ne piken fillestare 110 Ton

Diapazoni fillestar i punes 3 m

Numri i seksioneve teleskopike te vincit min 7

Hapja e krahut teleskopike te vincit deri ne 63 m

Hapja e krahut teleskopike+ bigen shtese ≥ 90 m

Shpejtesia e punes se vincit

Shpejtesia e ngritjes se kavos se vincit kryesor pa ngarkese min 130 m/min

Koha e hapjes dhe mbylljes se plote sekrahut max 500/500 s

Koha e ngritjes se plote dhe uljesse krahut max 60/150 s

Karakteristikat e Vincit

Per nje perdorim efikas te Vincit duhet te kete perfshire: Mekanizem elektronik per kontrollit teleskopik te Vincit duke futur peshe ngritjen, rrezen e punes si edhe lartesine punes, dhete perfundoje e operacionin e punes

Mekanizmi ngrites Cengel Standart

Mekanizmi i rrotullimit te Vincit dhe levizje te qendrushme 360° me kontroll shpejtesie

Kabina e Operimit te Vincit

Kabine e pershtatshme per operim me vincin ne kushte komforte, dritare me pamje te gjere operimi te vincit si edhe ngritje te kabines deri ne 20° per kontroll te punes dhe pamje vizuale sa me te qarte te levizjes se vincit gjate operimi te tij.

Ndenjese te manovrueshme per manovratorin

Ekran kontrolli min 10 inch per te kontrolluar parametrat e vincit

Operimi i punes se vincit nepermjet nje leve elektrike kontrolli

Sistemi Hidraulik

Pompa Sistem elektronik kontrolli

Tipi I dyfishte me operim te pavaruar ne furnizimin me vaj

Sistem i kontrollit te sigurise dhe paralajmerimeve

Pajisjet e Sigurise se Vincit

Kufizues ngarkese dhe Kufizues lartesie

Te jete i pajisur me nje sistem paralajmerimi tingullit dhe dritës për të garantuar sigurinë e vinçit.

Të jete i pajisur me një sistem alarmi zëri, për të parandaluar keq-funksionimin dhe për të siguruar sigurinë e personelit.

Sensorët te japin reagime në kohë të informacionit të të dhënave dhe realizojnë monitorimin në kohë reale.

Kundrapesha

Kundrapeshat

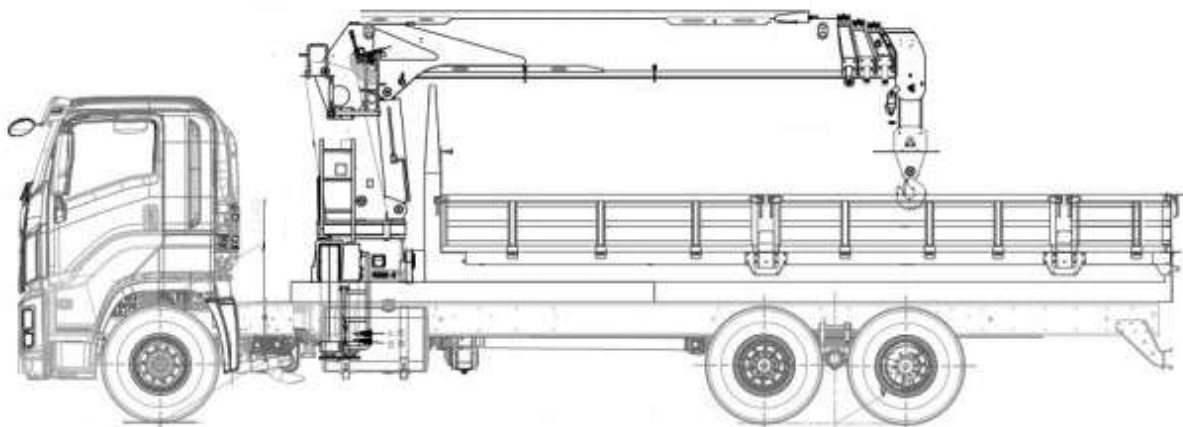
Me strukturë kundërpeshë të tipit ngritës dhe të kontrollueshme nga larg për të përfunduar montimin e tyre edhe nga një person për të kursyer më tej fuqinë punëtore dhe për të shkurtuar kohën e përgatitjes para operacionit të punes.

Prodhim sipas standarteve të BE

Certifikate Konformiteti

CE

2-Kamion Vetshkarkues i pajisur me Vinc ngrites



Vizatim Ilustrues

Viti i Prodhimit

2021-2022

Gjendja

Re e paperdorur

KAMIONI

Motori me normative

min Euro 6

Fuqia

≥ 290 kf

Motor nafte me cilindrat

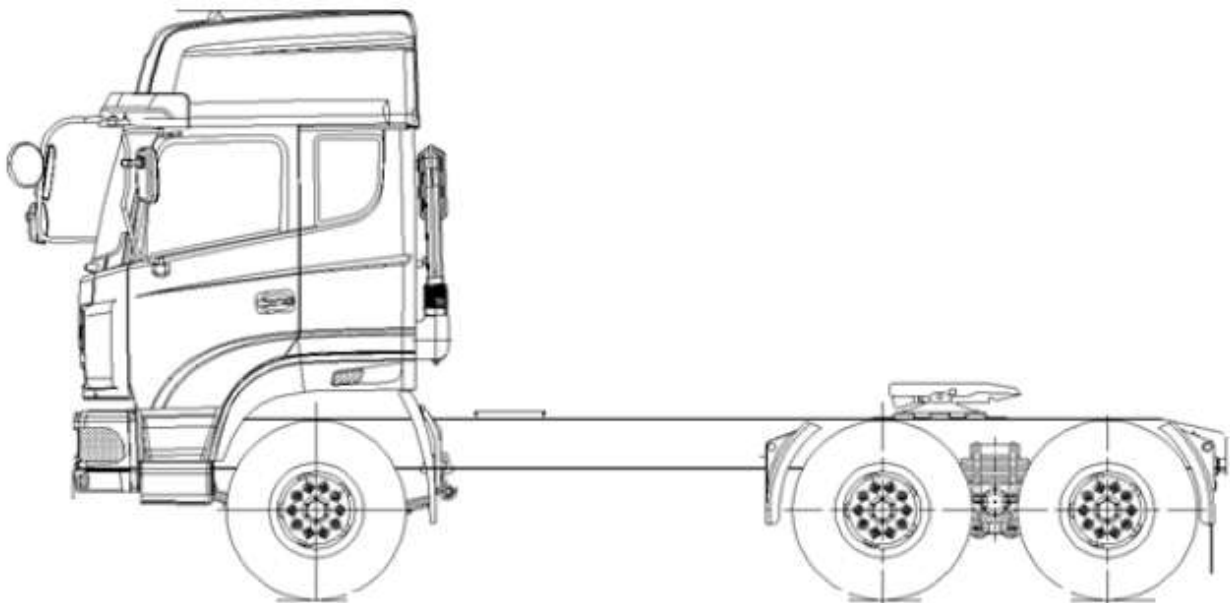
≥ 6.5lt(6500 cc)

Konfigurimi aksial	4x2
Distanca midis akseve	3750 – 4150 mm
Distanca nga aksi i dyte deri ne fund te shasisë	1630 – 1830 mm
Distanca perpara kabines nga aksi i pare	1350-1450 mm
Kabina me ngjyre te preferueshme	e bardhe
Kabina e kamionit me mbyllje te cetralizuar	automatike
Sedile e shoferit komode	me ajer
Sedile e pasagjerit te jete dopio	2 persona
Kabina me xham mbrapa	Po
Ajer i kondicionuar me kontroll	manual/automatik
Radio dixhitale audio	Po
Timoni i pozicionuar ne krahun e	majte
Transmesion	min 8+1 manuale
Sistemi i frenimit ne disk dhe kontroll elektronik	EBS-ABS
Sistem frenimi ndihme	freno motori
Limitator shpejtesie	Po
Blokues diferenciali me komandim nga kabina	manual
Drita kunder mjegulles	Po
Sistem lajmerimi kur nderrohet korsia e rruges	Po
Sistem lajmerimi i nivelit te fryrjes se gomave	Po
Pesha totale me gjithengarkese	≥18000 kg
Pesha minimale mbajtese e kamionit sipas 2 akseve	≥7000/11000kg
Amortizimi	balestra/ajer
Sistem i marrjes se forces	PTO
Serbatorit i naftes dhe AdBlue me volum	≥200 lt / 25 l
Gomat e aksit mbrapa	dopio gome

Gomat 315/80R22.5 prodhimcilesor	Kategoria I
Gome Rezerve	Po
Kazani vetshkarkues tre anesh	
Pistoni ngrites	sistem hidraulik
Dimensionet	
Gjates	4000-4200 mm
Gjeresi	2400-2500 mm
Vellimi mbajtes i kazanit	≥5.5 m ³
Spondet me lartesi	600-700 mm
Materiali i spondeve	Alumin
Strukture mbrojtese mbrapa kabine	e cmontueshme
Struktura fundore e kazanit	e levizshme
Kasete xingato me hapje me brave per mbajtje veglash	
Sistem shtrengues per rripa sigurimi	
Sinjalistike kufizuese	
Shirita reflektues	
Mrojtese sigurimi anesore	
Kit paneli tregues	
Trekendesh emergjence,kutia e ndihmes se shpejte	
Aksesor (krik dhe xhiro) per gomen rezerve	
Sistemi i ndricimit te respektojne normat aktuale teBE	
Kamioni i prodhuar sipas normave dhe direktivave te BE	CoC
Vinci	
Viti i Prodhim	2021-2022
Gjendja	Re e paperdorur
Pozicioni i montimit	mbrapa kabine

Kapaciteti ngrites ne piken fillestare	≥5400 kg
Hapja horizontale hidraulike e vinci	≥9.500mm
Kapaciteti ngrites horizontal ne hapjen maksimale	≥1200 kg
Prurja e pompes hidraulike	35-40 l/min
Presioni i punes	290-300 bar
Kapaciteti i depozites	75-80 lt
Kendi i rrotullimit te vincer	360-405°
Pesha totale e vincer perfsjire stabilizatoret	≤2000 kg
Prodhim sipas standarteve te BE	
Certifikate Konformiteti	CE

3-KAMION KOKE TERHEQESE PER RIMORKIO TE HAPUR PER TRANSPORT TE MJETEVE TE RENDA



Vizatim Ilustrues

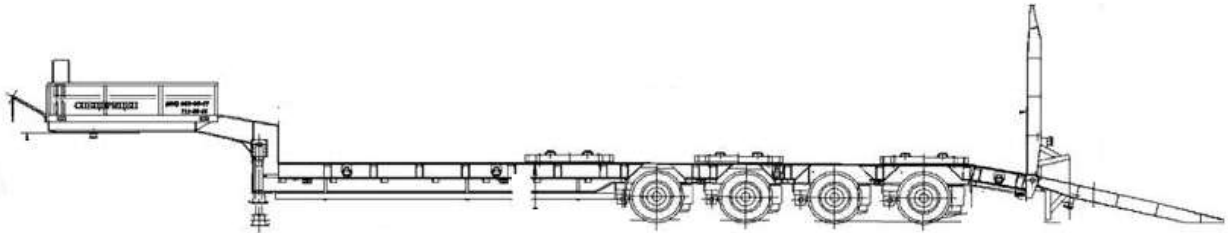
Viti i Prodhimit	2021-2022
Gjendja	Re e paperdorur
KAMIONI (koke terheqese)	

Motori me normative	min Euro 6
Fuqja	≥540 kf
Motor nafte me cilindrato	≥13 lt(13000cc)
Konfigurimi aksial (3 akse)	6x4
Gomat e aksit mbrapa	dopio gome
Amortizimi i aksevembrapa	pneumatik
Shasia e kamionit e perforuar	per pesha te renda
Distanca midis aksit te pare dhe te dyte	3500 – 3550 mm
Distanca nga aksi i dy te deri ne fund te shasise se kamionit	2100 – 2150 mm
Distanca nga aksi i trete deri ne fund te shasise se kamionit	770 – 780 mm
Distanca perpara kabines nga aksi i pare	1400-1450 mm
Distanca mbrapa e shasisengaaksi i trete	760-780 mm
Kabina e kamionitte jetekomodeme tenda ndaresedhekrevat	
Timoni i pozicionuar ne krahun e	majte
Ajer i kondicionuar me kontroll	elektronik
Sistemi i frenimit ne disk dhe kontroll elektronik	EBS-ABS
Ngadalesuesshpejtesieorigjinal i konstruktorit te kamionit	hidraulik
Transmesion 12marshe+2 gjysma marshi + 2 marsha mbrapa	automatike
Limitator shpejtesie	Po
Sedile e shoferittejetekomode	me ajer dhe me ngrohje
Sistem i marrjes se forces	PTO
Serbatorit i naftes dhe AdBlue me volum	≥200 lt / 45 lt
Ngjyra e kabines preferueshme	e bardhe
Radio dixhitale audio Broadcast, kit Bluetooth	Po
Gomat 13R22.5 rezistente ne terrene te veshtira dhe cilesore	Kategoria I
Trekendesh emergjence,kutia e ndihmes se shpejte	Po

Aksesor (krik dhe xhiro) per gomen rezerve	Po
Sistemi i ndricimit te respektojne normat aktuale te BE	
Kamioni i prodhuar sipas normave dhe direktivave te BE	CoC

4-Rimorkio per transport makineri te renda

Vizatim Ilustrues



Vizatim Ilustrues

Viti i Prodimit	2021-2022
Gjendja	Re e paperdorur
Akset	min 4 akse
Distanca midis akseve	1400-1450 mm
Amortizim	Ajer
Sistemi i frenimit	EBS / ABS
Dy akset e fundit me drejtim levizje goma sipas kokes terheqese	

Struktura

Peshembajtja	≥60,000 kg
Pesha e platformes	10.000 kg -15.000 kg
Materiali i struktures	çelik S 500 ose ekuivalent
Gjatesia totale e rimorkios	13,000 -15,000 mm
Gjatesia e shtratit mbajtes	9,000-10,000 mm
Gjatesia e qafes rimorkios	4,000-5,000 mm
Gjeresia standarte	2,500 mm
Lartesia e platformes nga toka	800-900 mm

Shtesa celiku per zgjerimin e siperfaqes se platformes nga 2,500 deri ne 3,000 mm ,(ne rast tranporti te vecante(me leje te posacme)

Platforma e shtruar me flete metalike rezistente ndaj peshave nderthurur me pjese druri midis aksit te 1-re dhe qafes se rimorkios.

Kembe stabilizuese te montuara ne pjesen perpara me kapacitet mbajtes 24000-26000kg

Kembe stabilizuese te montuar ne pjesen mbrapa me kapacitet mbajtes 40000-50000 kg

Impianti elektrik, model multi LED II

Rampat

Permasat minimumi gjatesi 2,400xgjeresi 600 mm

Materiali celik xingato i perforcuar tip S 700 ose ekuivalent

Hapjedhembylljeerampavesistem hidropneumatike

Prodhim sipas standarteve te BE

Certifikate Konformiteti CE

5-Eskavator me goma (Fadroma)

Vizatim Ilustrues



Te pergjithshme

Viti I prodhimit 2021-2022

Gjendja Re e paperdorur

Pesha e operimit 9000-10000 kg

Motorri

Kapaciteti	~4400CC
Fuqja	≥74 kW
Lenda Djegese	Nafte
Kapaciteti i depozites Naftes	140-160 litra
Sistemi Hidraulik	
Presioni	210-230 bar
Prurja e pompes hidraulike	90-110 litra/min
Kapaciteti i depozites hidraulike	70-90 litra

Frenat

Frenim Hidraulik me vet pershtatje i vendosur ne aksin e pasem aktiv per 4 gomat

Transmisioni

Automatik 4-6 marshe para + 2-4 marshe pas, 4 x 4

-Eskavatori me goma (Fadroma) duhet te jete i pajisur me Sistem Kontrolli automatik per kalim nga 4x2 ne 4x4

Timoni

Hidrostatik ,i lehte ne manovrim

Dimensionet dhe kapacitetet e mjetit

Lartesia e pergjithshme	3450 - 3600 mm
Gjeresia e pergjithshme	2200 - 2300 mm
Gjatesia e pergjithshme	5800 - 6100 mm
Gjeresiae koves se germimit	≥600 mm
Kapaciteti I koves se pasme	≥0.15 m ³
Forca thyese e koves se pasme	6300-6500 kgf
Lartesia e koves se pasme	4500-4750 mm
Thellesia e germimit te koves se pasme	5500-6000 mm
Forca grryese e koves se pasme	2000-3000 kgf
Gjatesia e krahut te pasem ne nivel me token	6000-7000 mm

Kapaciteti i koves se ngarkimit	≥1.1 m ³
Forca thyese ekovesse perparme	≥7000 kgf
Lartesia e koves se perparme me ngarkese	3000-3500 mm
Fadromat duhet te jene te pajisur me krahe teleskopik dhe me linje hidraulike per instalimin e cekicit.	
Kabina e fadromes duhet te jete e pajisur me Joystick per kontrollin e mjetit, me sistem te klimatizuar ambineti dhe e pajisur me Sistemin Stabilizues ne Levizje MSS ose ekuivalentin.	
Certifikate Konformiteti	CE

6-Betoniere



Vizatim Ilustrues

Viti i Prodimit	2021-2022
Gjendja	Re e paperdorur
Motor me djegje:	benzine

Fuqja:	8-10 Kf
Kapaciteti i Kazanit :	350 litra
Shpejtesia e rrotullimit	≥ 20 rpm